

GRUPO 1 Correderas Aéreas

HEGOX INOX

Nuestro sistema HEGOX Inox es para hojas correderas de hasta 120 kg por hoja, en acero inoxidable. El perfil superior de forma circular tiene la robustez para soportar el peso de distintas hojas colocando los soportes en los lugares indicados. Las roldanas son de rodamientos a bolas y de acero inoxidable.

El modelo dispone de soportes para pared y vidrio, según el tipo de instalación a realizar, también dispone de guiador inferior.

Uno de los requisitos de son que las hojas de vidrio sean templados ya que son mecanizados.

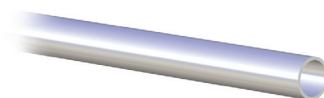
La peculiaridad de este modelo viene dada por su diseño y por todos sus componentes visibles.



HEGOX INOX

GUÍA SUPERIOR INOX SATINADO

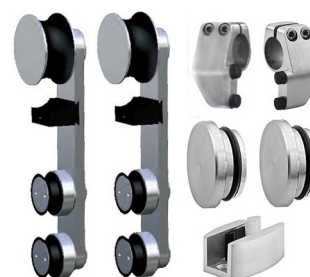
1080160 Inox Satinado 200 cm
1080162 Inox Satinado 300 cm



JUEGO COMPLETO ACCESORIOS

1080110

Para vidrio 10/12 mm



SOPORTE FRENO

1080140 freno izquierda
1080145 freno derecha



1080140 1080145

SOPORTE PARED

1080150



SOPORTE A CRISTAL

1080155



EMBELLECEDOR LATERAL

1080133



SOPORTE PARED

1080130



GUIADOR INOX

1080135

